

Starbeads

Crystal

Conditions d'application, de traitement et de séchage Starbeads Crystal

V. 2023.01.16-2p

1. Assurer une surface propre et sèche.



2. Température ambiante et du sol.

Min: 5°

Max: 35°



3. étanchéité au vent.

Le bâtiment doit être complètement à l'abri du vent. Les fenêtres, les portes et le toit doivent toujours être placés



4. machines / matériaux.



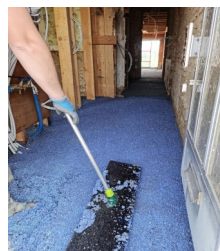
Assurez-vous toujours que les outils et les matériaux sont propres et vérifiez tout avant de commencer.

4. Début des travaux



Assurez vous que A (Starbeads Crystal Pearls) et B (Starbedas Crystal Liquid) sont toujours bien mélangés avant de verser sur le sol.

5. Tassage / lisser.



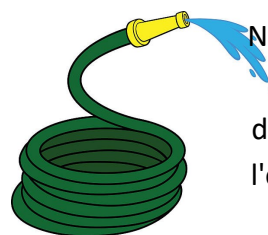
Endiguer le matériau en vrac dans un délai de 10 minutes maximum.

6. Couleur de la matière



Pendant le placement — après séchage jusqu'au coeur.

7. Nettoyage du matériel



Nettoyez toujours les outils / matériaux avec beaucoup d'eau. (Ne jamais ajouter de l'eau ou d'autres substances au Starbeads Crystal)

by **iso★star** insulation

www.starbeads.be

Conditions d'application, de traitement et de séchage Starbeads Crystal

- * Les Starbeads Crystal doivent toujours être placés entre une température de 5°C degrés et un maximum de 35°C degrés. Le séchage doit toujours avoir lieu entre ces températures.
- * Étant donné que Starbeads Crystal doit sécher à l'air, la température et l'humidité sont très importantes pour le processus de séchage. Par exemple, le temps de séchage variera énormément entre une température de 20°C degrés ou 5°C degrés. À 20°C degrés, Starbeads Crystal sèche beaucoup plus rapidement qu'à 5°C degrés. Ainsi que pour l'humidité, le moins d'humidité plus le séchage aura lieu plus vite. Pour accélérer le processus pendant les basses températures de 5°C degrés et plus, un déshumidificateur de construction ou une source de chaleur peut éventuellement être installé pour obtenir un séchage plus rapide. Le séchage complet doit toujours avoir lieu à des températures de plus 5°C degrés. L'épaisseur de la conception jouera également un rôle à cet égard. Une épaisseur de 8 cm séchera plus vite qu'une épaisseur de 16 cm. Par exemple : dans une épaisseur de 10 cm à une température de 20°C degrés et une humidité de moins de 50%, le séchage aura lieu dans un délai de +- 1 semaine, à une température de 8°C degrés et une humidité de plus de 50% cela peut durer plusieurs jours de plus. En raison des temps de séchage, IsoStar ne peut en aucun cas être tenu responsable.
- * Le dosage est un facteur important et doit toujours être vérifié par l'installateur. A savoir: 13 litres de Crystal Liquid sur 1m³ de perles Starbeads Crystal dans le cas du type Starbeads Crystal Pro. Pour Starbeads Crystal Light, cela vient en 2 paquets pré-dosés et ceux-ci doivent être mélangés 1 à 1. (Starbeads Crystal Pearls (A) et Starbeads Crystal Liquid (B)).
- * Le matériau ne doit jamais être piétiné pendant le processus de séchage, car cela pourrait entraîner des dommages et perturber le processus de séchage.
- * Starbeads Crystal est sèche lorsque toute la matière est d'une couleur grise normale jusqu'au cœur.
- * Lors de l'installation de Starbeads Crystal, une légère odeur peut se produire et pour la réduire, il est conseillé d'aérer la pièce.
- * Le compactage ou le lissage du matériau est très important pour obtenir la résistance du produit.
- * Une chape renforcée doit toujours être posée par la suite, au moyen de fibres ou de filets de chape.
- * Les Starbeads Crystal Pearls et Starbeads Crystal Liquid doivent toujours être conservés dans un endroit sec et à l'abri de la lumière du soleil. Les produits doivent être stockés et transportés entre une température de +5°C degrés et +35°C degrés. À des températures en dehors de ces plages, le produit peut être endommagé et son fonctionnement compromis.

